

保管する・加工する・届ける

物流倉庫・流通加工・配送センターのアウトソーシング

DM・通販～キitting、配送センター請負まで
物流センター アウトソーシングサービス

第1版

平成22年6月8日

株式会社 サंकネット

□ 東京 〒135-0016
東京都江東区東陽 1-16-8-4F
Tel.03-5677-3311 Fax.03-5677-3302

□ 大阪 〒532-0011
大阪市淀川区西中島 6-9-20-2F
Tel.06-6101-8151 Fax.06-6101-8145

□ 名古屋 〒460-0008
名古屋市中区栄2-7-13 10F-13
Tel.052-219-6850 Fax.052-219-6851

物流センターアウトソーシング紹介

サंकUNET物流センターサービスの概要	P.3
サंकUNET物流センターの特長	P.5
物流センター×コントロールセンターの2重体制	P.6

4つの物流センターサービス

■ 主要サービス紹介 : IT物流サービス	P.7
■ 主要サービス紹介 : 流通加工サービス	P.8
■ 主要サービス紹介 : 通販物流サービス	P.9
■ 主要サービス紹介 : DM・メーリングサービス	P.10

価格と契約までの流れ

サービスご提案の流れ	P.11
------------	------

Q&A

よくある質問	P.12
--------	------

会社概要

アウトソーシング事業について	P.13
所在地・グループ会社紹介	P.14

～ 案件の大小問わず、安心の物流倉庫、豊富な作業メニューでお客様企業の物流をサポート～

単に「預かる～発送する」だけではなく、どのように預かり、倉庫内作業し、管理をするのか？

どの発送方法が安全で確実かつ効果的か？など、の業務手順・在庫・流通の効率化やコストダウンを常に考え、提案いたします。

万全なセキュリティ体制と効果的なシステム活用、何事にも柔軟に対応する中規模物流センターならではの機動力

そして、お客様企業のニーズに応えるため業務ごとにカスタマイズされる利便性の高い流通加工・テクニカル作業等のメニュー群と専任の管理体制があります。

物流センター概要

第1～第4物流センターまで計4拠点

埼玉県入間郡三芳町の第1センター他、すべて同県内

東京駅から1時間移動圏内・関越自動車道所沢IC5分

取扱：ヤマト、日通(JPX)、佐川、西濃、郵便

体制：3, 500坪スペース、常時130～180名勤務

運営：月～土曜日（日・祝休み）

環境：プライバシーマーク：取得済み

物流コントロールセンター概要

東京を主力として、大阪・名古屋の計3拠点

代表東京：東京都江東区東陽

主な役割：情報管理、進捗管理、報告管理、事務局運営

物流計画、業務分析、業務設計

お客様企業向け・顧客向け問合せ窓口

運営：365日24時間

プライバシーマーク：取得済み

提携倉庫・連携事業

チルド倉庫：千葉・埼玉

長期保管倉庫：新潟

大規模キitting：新潟

サンクネットの他事業との連携
コールセンター、入力センター、
フィールドサポート（全国訪問）

代表・第1センター



物流コントロールセンター
（東京・大阪・名古屋）



都内から1時間圏内、3500坪、安心の管理体制

すべての業務の情報・進行・窓口は、物流コントロールセンターが集約管理することで、現場と管理の2重体制で確かな安心をお届けします。

物流倉庫・流通加工・配送センター請負専門

設備例：各種ラック、フォーク、シュリンク機、折機、
検針機、各種プリンタ・出力設備、スキャナ、
検証用LAN環境、通信環境、資材各種取扱い

依頼される業務内容、お預かりする製品や商品に応じた最適な物流センターと物流サービスを提供いたします。

現場作業はもちろん、物流業務に不可欠な物流計画、システム活用、進捗管理、情報管理といった運営計画・運営管理、日々の進捗・報告レポートまで徹底サポート
間違いが起きない工夫とシステム活用、効率的な作業手順や資材の選定、製品・商品に応じた荷受けから検品・保管・梱包、送付方法・運送会社の選定まで、コスト効率の高い、早く、安く、正確な業務を提供いたします。

基本の物流機能

流通倉庫	配送センター
短期保管・長期保管 入庫・検品・保管 ピッキング・梱包 伝票印字・帳票出力 出庫・配送管理	BtoB、BtoC 配送 個口・パレット・コンテナ出荷 宅配便 メール便 郵便 チャーター便 仕立て便

物流コントロールセンター

問合せ窓口	情報管理
物流計画・設計	進捗管理
業務分析・評価	報告管理

4つの主要物流サービス

IT物流	流通加工	通販物流	DM・メールング
IT系機器 家電等 初期設定 インストール 組立 修理・再生 破棄 産廃 検証・交換・アセンブリ	折 貼り 封入 封緘 シュリンク 袋入れ タグ付け セット・抜き取り 特殊包装 特殊加工	受注データ処理・加工 特殊検品 特殊加工 包装 ラッピング 熨斗 カード対応 礼状対応	リスト加工 データ入力 ラベル印字 送付出力 印刷物出力 封入・封緘 未着管理・リスト補正
ハード・ソフトメーカー (IT・通信機器・家電) (AV・玩具など) システムベンダー SI会社 リース会社	アパレル(服・バック) 家電 飲料 食品 書類 書籍雑誌 DVD 販促品・販売ツール類 各種消耗品類	EC通販 カタログ通販 TVショッピング ラジオショッピング キャンペーン、イベント	DM送付 アンケート送付 お知らせ送付 カタログ送付 雑誌・冊子の送付

代表的な付帯サービス

撮影センター	出力センター
カタログ・商品撮影 画像処理・加工	オフセット印刷 ラベル・伝票印字

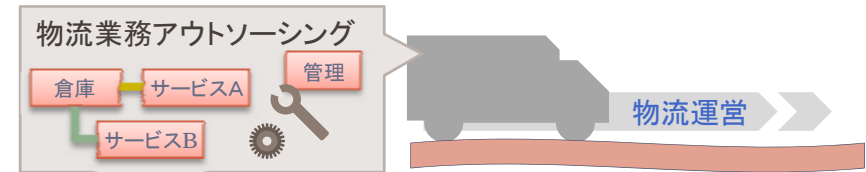
代表的な連携事業

コールセンター	入力センター
受注センター請負 事務局請負	データ入力・加工 データ収集・WEB調査

物流とアウトソーシングのプロとして「便利」と「安心」にこだわったサービスを提供します。

物流業務を安心してまかせていただけるためのノウハウと実績があります。

お客さま企業の事業をスムーズに進行するため、また、お客さま企業の先にあるエンドユーザー（顧客）に喜んでいただくため、計画力・推進力を発揮いたします。



Control

管理・応対が丁寧・親切

全てのサービスを「コントロールセンター」で管理

物流の現場管理はもちろん効果的な物流運営計画、業務分析や評価、業務の更新やシステム活用、コールセンターやデータ入力センター等の他事業との連携まで、全てのサービスをコントロールセンターで管理し、高品質なアウトソーシングを実現しています。

Service

メニューが多種多様

長年の経験とノウハウを凝縮した多彩な“物流サービス”

ただ預かる・発送するだけではありません。一般的な流通加工、メーリング作業をはじめ、IT・家電に関するテクニカルな作業、アパレルのミシン・アイロン・検針、DVDシュリンクなどさまざまな作業メニューが用意されています。

Proposal

計画力と提案力が高い

全てのご要望に対して、もっとも最適と思われる運用をご提案

どのような預かり方をするか、どのように管理するか、どの発送方法が安全確実かつ効果的か、など、業務の手順やコストダウンの方法、在庫・流通の効率化をお客さまと一緒に考え、ご提案します。

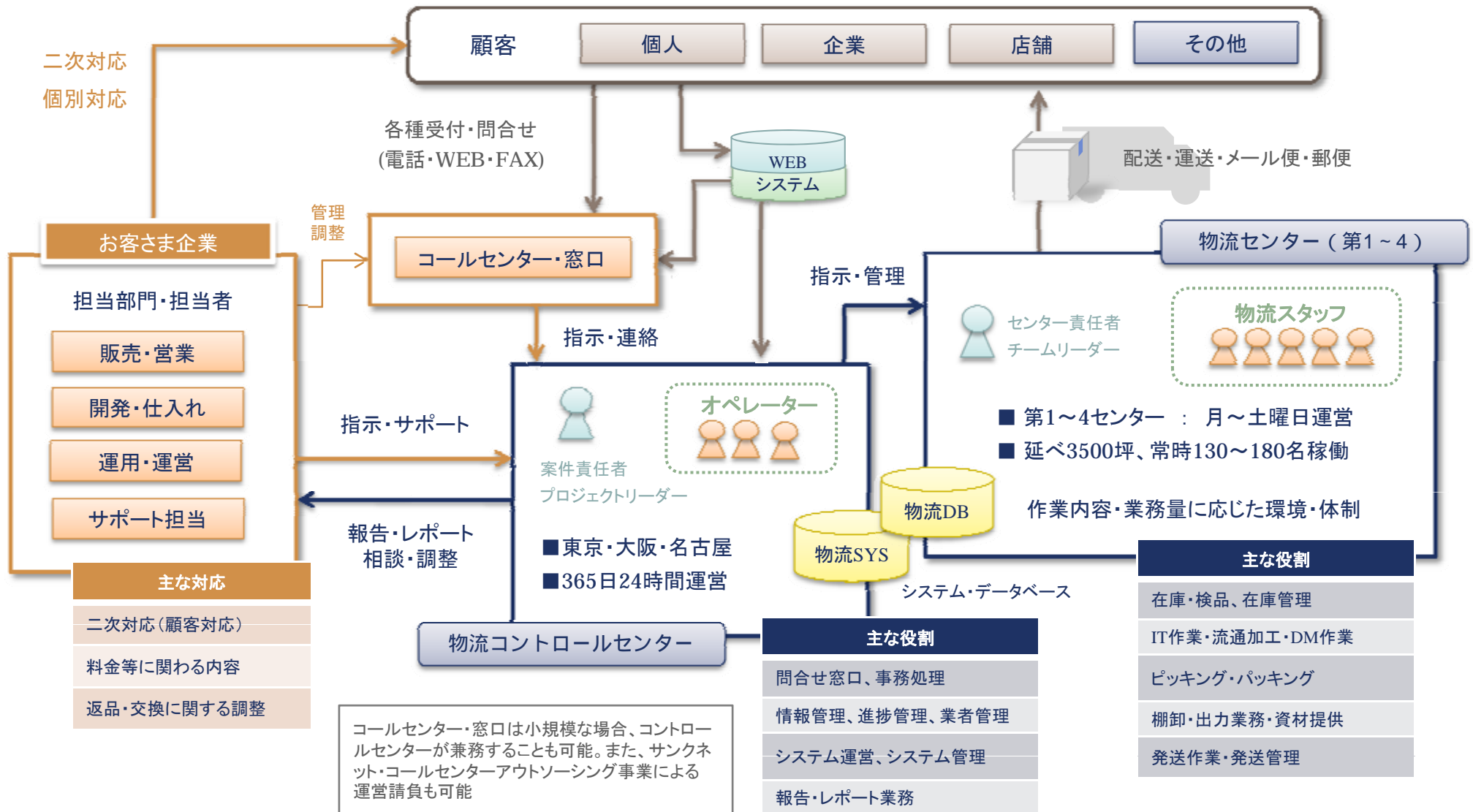
Cost

コストパフォーマンスが高い

物流拠点提携、大量業務請負による効率化が実現する低価格

中間業者を省いた業務提供により、低価格かつ高品質な物流サービスの提供が可能です。実作業に応じた柔軟な費用設定、効率的なスペース活用や作業提供を通じて、不要なコストをカットします。

お客さま企業 × 物流センター × 物流コントロールセンターによる物流運営



ITの知識が必要とされる4つのIT物流サービス

キットニング・セッティング

- ▶ 初期設定・個別設定
- ▶ 組み込み・組み立て
- ▶ インストール

リペア

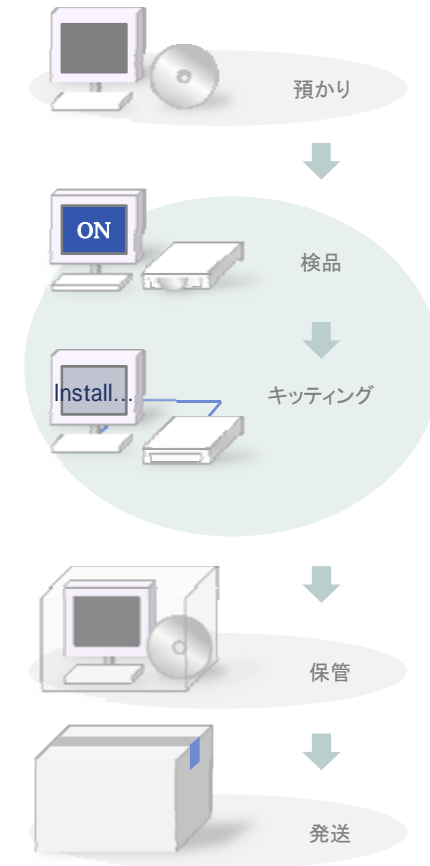
- ▶ 修理・交換・再生・保守
- ▶ 不具合個所問題切分
- ▶ 各種UPデート

検証・検品

- ▶ ソフト/ハードウェア動作検証
- ▶ 環境動作検証
- ▶ 負荷動作検証

保管・廃棄・産廃処理

- ▶ ハードディスク破壊
- ▶ データ消去
- ▶ 産廃物一時預かり



請負事例

デジタルオーディオメーカー様
検証・検品・修理センター

メーカー修理アウトソーシング
モジュール交換、半田作業

ISP事業者様
宅内モデム配送センター

新端末のデータベース登録
改修端末のリペア

POSシステムメーカー様
機器保管・発送・回収センター

システムキットニング
修理回収、メンテナンス

PC・周辺機器メーカー様
検証センター

エージングテスト
動作検証テスト

SI会社様
PCキットニング・配送・回収センター

キットニング、セッティング
資産台帳作成、資産シール貼り

リース会社様
リースアップPC処理センター

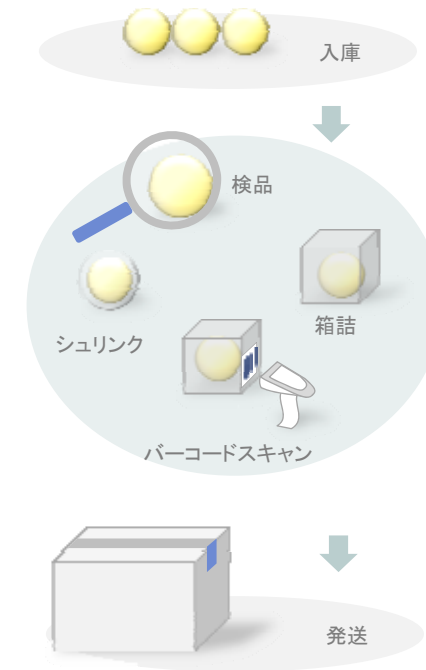
データ消去、HDD破壊
マニフェスト対応

※契約の流れ詳細はP16参照

多種多様な流通加工メニューがお客さま企業の倉庫内作業をサポート

代表的な流通加工メニュー

- | | | | | |
|---|---|--|---|---|
| <ul style="list-style-type: none"> ➢折 ➢貼り ➢袋入れ ➢差し込み ➢抜き取り | <ul style="list-style-type: none"> ➢封入 ➢封緘 ➢梱包 ➢2重梱包 ➢包装 ➢ラッピング ➢シュリンク | <ul style="list-style-type: none"> ➢タグ付け ➢検針 ➢簡易縫製 ➢アイロン ➢たたみ | <ul style="list-style-type: none"> ➢セッティング、セット ➢仕分け ➢クリーニング ➢分解 ➢組み立て ➢アSEMBリ | <ul style="list-style-type: none"> ➢バーコードスキャン ➢バーコードシール発行 ➢バーコードシール貼り ➢バーコード台帳作成 ➢ラベル印字 ➢封筒印刷 |
|---|---|--|---|---|



請負事例

雑貨卸業者様・衣料品販売会社様
BtoB配送センター

店舗納入品の事前加工
店舗への納品

アパレル(服・バック)販社様
通販センター

通販物流センター
検品・検針、裾上げサービス他

FC本部様・FC店舗向け
販売ツール配送センター

店舗別資材ピックアップ
各種シール貼り、バーコード作業

出版社様・家電機器メーカー様
書籍作業

訂正紙の差し込み
訂正シールの貼り付け

マンション会社様・採用業務会社様
資料セット作業

説明会資料のセッティング
ラベル印字・貼り付け

化粧品会社様・健康食品会社様
商品セット作業

商品・化粧箱のセット
保証書・アンケート用紙などのセット

お客さま企業のご要望に応じてEC・通信販売の物流センターに必要な環境と機能を提供

主な通販物流メニュー

- | | | | |
|---|--|--|--|
| <ul style="list-style-type: none"> ➢ 受注データ受信 ➢ 受注データ処理・加工 ➢ ピッキングリスト発行 ➢ 発送リスト発行 ➢ 宛先ラベル印刷 | <ul style="list-style-type: none"> ➢ 在庫受取 ➢ 在庫検品 ➢ 個数検品 ➢ 詳細検品 ➢ 在庫保管 ➢ 在庫棚卸 | <ul style="list-style-type: none"> ➢ ピッキング ➢ 梱包・2重梱包 ➢ ラッピング ➢ 熨斗筆耕 ➢ サンキューレター発行 ➢ ショップカード発行 | <ul style="list-style-type: none"> ➢ 在庫管理 ➢ 受注管理 ➢ 顧客管理 ➢ 仕入管理 ➢ 配送管理 ➢ 各種報告レポート |
| <ul style="list-style-type: none"> ➢ 納品書印刷 ➢ 請求書印刷 ➢ 領収書発行 | <ul style="list-style-type: none"> ➢ 仕入代行 ➢ 決済代行 ➢ 受注処理代行 | <ul style="list-style-type: none"> ➢ カタログ同梱 ➢ サンプル同梱 ➢ おまけ同梱 | <ul style="list-style-type: none"> ➢ 在庫品処分・破棄 ➢ 資材処分・破棄 |



システムについて

サंकUNET標準の在庫管理システム、通販管理システムを予算に応じて提供します。

また、お客さま企業指定のシステムの利用やお客さま企業のシステム上での運用から楽天・Yahoo!ショッピングといったショッピングモールのシステムとの連携、運用代行へも対応いたします。

請負事例

DVD、書籍、雑誌、家電製品、食品、飲料、酒類、衣料品、バッグ、アクセサリ、雑貨、家具、カー用品、ペットフード、ペットグッズ
玩具、スポーツ用品、旅行用品・グッズ、園芸用品、IT消耗品、OA消耗品、店舗消耗品など各種

EC事業者様、カタログ通販事業者様、TVショッピング、ラジオショッピング、雑誌出版会社様、イベント会社様、広告代理店様、スポーツ用品メーカー様、PCメーカー様、WEBポータル事業者様、アパレルメーカー様、食品メーカー様、各種小売店様、各種卸業者様

封入・封緘・発送のみの依頼から、管理・準備まで対応のDM・メールサービス

受付・管理・準備メニュー

- | | | |
|---|--|---|
| <ul style="list-style-type: none"> ▶見込み件数による仮見積もり提示 ▶リスト作成(入力・収集) ▶リスト受け取り ▶リスト加工・リスト整理 | <ul style="list-style-type: none"> ▶スケジュール管理 ▶配送管理 ▶未着物管理 ▶リスト補正 ▶リストクリーニング | <ul style="list-style-type: none"> ▶封筒仕入 ▶印刷物出力 ▶送付状出力 ▶スタンプ作業、シール作業 ▶その他封入物加工 |
|---|--|---|

DM・メール加工作業メニュー

- | | | | | |
|------|-----|--------|---------|---------|
| ▶折 | ▶封入 | ▶ラベル印字 | ▶地域仕分け | ▶地域仕分け |
| ▶袋入れ | ▶封緘 | ▶ラベル貼り | ▶メール便発送 | ▶メール便発送 |

請負事例

企業広告DM配送、アンケート配送、カタログ配送、資料セット配送、商品サンプル配送、小物商品配送など

参考 : パッケージ価格

2点封入、厚さ1cm未満、運営管理機能あり、封筒支給・宛先データ支給、帳合不要、当社指定業者メール便利用として

A. 500部未満

95円/部

B. 1000部未満

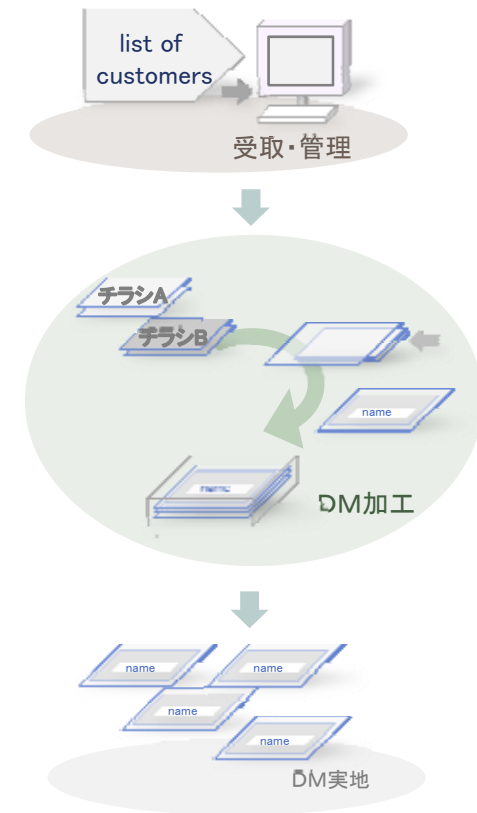
90円/部

C. 3000部未満

85円/部

D. 3000部以上

80円/部



検討段階から気軽にご相談いただけます。
また、物流センター見学もぜひご要望ください。

- **相談・センター見学** [具体的なイメージの構築]
・随時可能です。見学は希望日をお知らせください

- **NDA締結** [貴社要望に応じて早期に]
・必要とされる場合はサンプルをご提出します

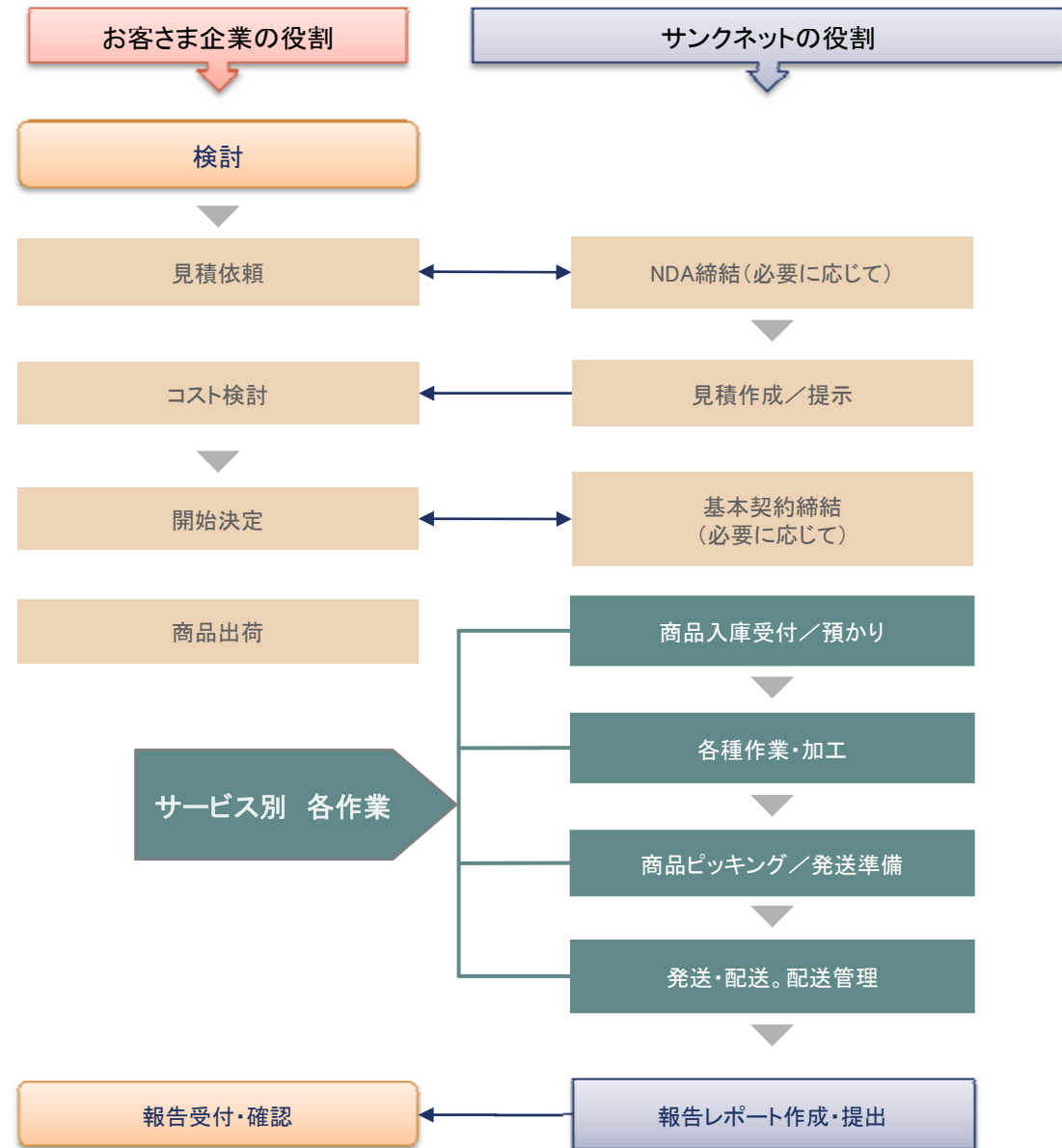
- **見積依頼** [要望・予算を教えてください]
・数量や期間、想定している作業をお聞かせください
・決められた予算や何を行いたいイメージをお聞かせください。具体化をサंकネットにて行います。

- **コスト検討** [貴社コスト感に応じた提案]
・予算の範囲内でどこまで対応可能か提案いたします

- **基本契約締結** [貴社要望に応じて内容検討]
・必要とされる場合はサンプルをご提出します

- **物流加工作業** [貴社要望に応じて幅広く]
・コントロールセンターにて進捗管理、作業報告を実施

- **運用開始・業務実施** [的確な配送方法の提案]
・運用状況に応じて必要な業務調整・コスト調整を実施



ソフトウェア等の動作検証をしてもらえますか？

ハードウェアだけではなく、ソフトウェアの動作検証・不具合報告も対応いたします。
検証や設定する機器・アプリケーションに合わせて、擬似LANなどのネットワーク環境を構築して検証することも可能です。

セッティング・キittingの際、作業場所は指定できますか？

ご指定頂けます。
お客さまご指定の場所へのITエンジニア派遣や、物流センター内での設定作業も可能です。

メーカーから直接倉庫に商品を送付しても大丈夫ですか？

問題ありません。
事前に、発送業者や数量等をお知らせいただければ、対応いたします。

大量の機器や商品の短期預かりは可能ですか？

可能です。
状況に応じて最大のスペースが変わりますのでご相談ください。
一日単位での預かりが可能です。

製品や商品の保管のみを依頼することは可能ですか？

可能です。
保管期間に応じてディスカウントが発生いたしますので、詳しくはお問い合わせください。

スペースは何坪から依頼が可能ですか？

最小2坪、最短一日からご利用が可能です。
小規模(小ロット・小スペース)でも、低価格でご利用いただけます。

依頼から荷物の受け入れまでの期間を教えてください。

倉庫の稼働状況や、受け入れ荷物の量にもよりますが、作業を除く保管のみの場合、即日お受けすることも可能です。

保険はどのようになっていますか？

火災保険・盗難保険を完備しています。
また、ご要望により、配送物への損害保険などもご提供が可能ですので、まずはご相談ください。

サンクネットはアウトソーシング 専門

『業務設計・業務推進』のプロ集団です

アウトソーシングで 企業の中で発生する

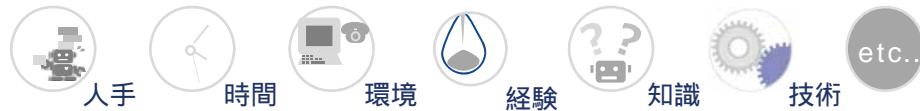
「泥臭い仕事」を 肩代わりします。

サンクネットは、お客さま企業の方針や計画はもちろん、業界・業態を理解し、目的と目標を相互共有した上で、「質の高いアウトソーシング」を提供いたします。

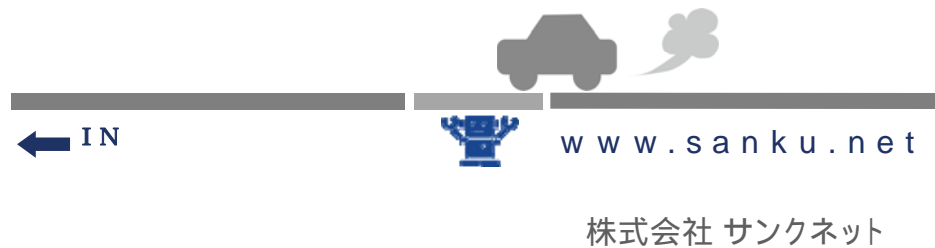
これまで培った経験とノウハウ、IT やシステムを活用し、品質・速度を最大限に引き上げた効率的で効果的なアウトソーシングを、業務機能や体制はもちろんのこと、人材や教育、契約や料金体系に至るまで、お客さま企業にとって最善最適、自由発想なアウトソーシングを提供いたします。

何事においても過剰すぎず・不足なく、機能充分で低価格なコストパフォーマンスの高いサービスを提供し、お客さま企業の最良のビジネスパートナーを目指します。

足りないものは何ですか？



アウトソーシングでサポートします。



アウトソーシングでサポートすること

お客さま企業 の 業務 の
品質向上 と コストダウン
効率的 で 効果的 な 運営

お客さま企業 の 事業 の
売上 の アップ
収益 の アップ

お客さま企業 の 企業 の
ビジネス の 発展
企業価値 の 向上



株式会社 サンクネット

東京
 〒135-0016 東京都江東区東陽1-16-8 銀座サクラヤ第2ビル4F
 Tel.03-5677-1670 Fax.03-5677-1672

大阪
 〒532-0011 大阪市淀川区西中島 6-9-20 新大阪GHビル2F
 Tel.06-6101-8151 Fax.06-6101-8145

名古屋
 〒460-0008 愛知県名古屋市中区栄2-7-13 ヴィア白川10F-13
 Tel.052-219-0850 Fax.052-219-0851

埼玉 関東物流センター (代表・第一センター)
 〒354-0046 埼玉県入間郡三芳町竹間沢東14-10
 Tel. 049-274-3036 Fax. 049-274-3037

埼玉 技術サービスセンター
 〒335-0022 埼玉県戸田市上戸田35-1

コールセンター / 物流センター
 東京・大阪・埼玉 計8拠点 (センター計約350名勤務)



www.sanku.net



株式会社サンクネットはプライバシーマーク取得企業です。

サンクネットの事業

技術サービス・カスタマサポートの請負/代行

業務・運営・管理の請負/代行 (BPO)

テクニカルサポートアウトソーシング

ビジネスプロセスアウトソーシング

< IT・家電・AV・通信・WEB・OA・玩具・ロボット >

< 開発・営業・販促・流通・間接業務・顧客サービス >

アウトソーシングサービス

フィールドサポート [技術]

コールセンター

物流センター

オンサイト/保守メンテ/講習

サポート/ヘルプ/受注/事務局

キitting/リペア/通販/DM

フィールドサポート [業務]

入力センター

WEBセンター

撮影センター

出力センター

ポスティング/ラウンダー/調査

データ入力

サイト更新

カタログ撮影

印刷/印字

アウトソーシング体制

設計チーム

管理チーム

人材チーム

環境チーム

業務分析・設計

業務推進・管理

人材開発・育成

環境整備・保守

グループ会社・関係会社

(株)サンクコーポレーション

人材派遣 [厚生労働大臣許可番号/般13-13-0058]

(株)サンクリレーションズ

グループの新規事業開発、IT情報・IT製品の提供・販売

(株)エスピーエス

アライアンス企画・管理、人材開発・人材教育

(株)ティービーエス

物流サービス・流通加工専業会社 [出資提携先]

T・Bソリューション(株)

POSシステム保守 [東和メックス(東証二部)との合併]

サンクネット共済会

提携先事業者向け福利厚生団体 [全労済と団体契約]

作成 : 平成22年6月8日 (第1版) 事業推進グループ 担当者:神田・牧田 (事業推進グループ直通:03-5677-3906)